

# Usa il contenitore giusto. Per te. Per l'ambiente



## CARTA E CARTONE

- Giornali e riviste
- Fogli e quaderni
- Cartone a pezzi
- Cartoncini di ogni tipo
- Sacchetti e imballaggi cellullosici
- Volantini e pieghevoli pubblicitari
- Vassoi e imballaggi cellullosici puliti senza residui di cibo

**Si**

- Carta accoppiata con altri materiali (es. Tetrapak®)
- Carta sporca o unta
- Carta forno
- Carta oleata
- Fotografie
- Scontrini



## Farmaci scaduti

Utilizza gli appositi contenitori stradali di colore bianco



## MULTIMATERIALE

- Bottiglie e flaconi di plastica
- Bottiglie e vasetti di vetro
- Lattine e scatolette
- Tubetti vuoti
- Vaschette in pvc, polistirolo e alluminio
- Contenitori per alimenti e bevande in materiale poliaccoppiato (es. Tetrapak®)

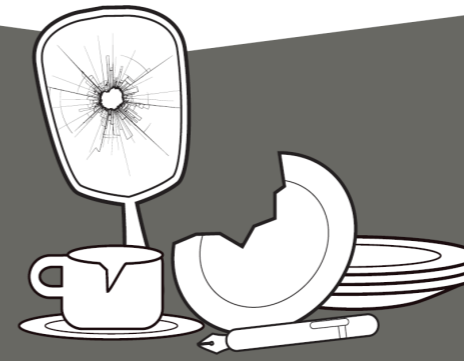
**Si**

- Oggetti in cristallo o pyrex
- Specchi
- Giocattoli
- Ceramica
- Barattoli per colle, vernici e solventi
- Lampadine



## Pile esauste

Utilizza gli appositi contenitori stradali di colore giallo



## INDIFFERENZIATO

- Ceramica
- Carta accoppiata con altri materiali
- Specchi
- Penne e pennarelli
- Spazzole e spazzolini
- Stracci e spugne
- Rifiuti sanitari

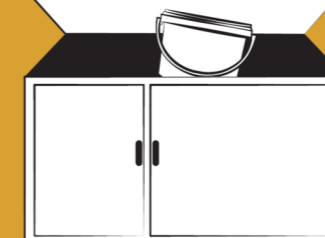
**Si**

- Rifiuti tossici o nocivi
- Farmaci e pile
- Inerti
- Pile e piccoli elettrodomestici
- Bmbole
- Rifiuti ingombranti



## Olio alimentare esausto

L'olio esausto da cucina deve essere raffreddato e smaltito separatamente



## ORGANICO

- Avanzi di cibo
- Scarti di cucina
- Fondi di tè o caffè
- Piccole potature
- Fiori ed erba secca
- Ceneri di legna fredde
- Shopper, stoviglie e altro materiale compostabile (Es. Mater-Bi®)

**Si**

- Pannolini e assorbenti non compostabili
- Oggetti in pelle o tessuto
- Oli vegetali o minerali
- Legno trattato



È possibile conferire l'olio alimentare esausto oltre che al centro di raccolta, anche nell'apposito punto di raccolta - Casina Olly che si trova presso il supermercato COOP in via Napoli. E' possibile inoltre conferire l'olio in bottiglie di plastica ben chiuse in via Fermi (quartiere Lucheria), in via Peruzzi (davanti al supermercato), in piazza Nasoni (quartiere Ponte alle Forche), in via dell'Unità d'Italia, in via della Costituzione, in via Duccio Galimberti e in viale Giotto.

# Guida alla raccolta differenziata Comune di San Giovanni Valdarno



La **6 Card** consente l'accesso alle strutture ed ai contenitori stradali posizionati sul territorio per effettuare una corretta raccolta differenziata. Con la tessera si associa ogni conferimento all'utenza che lo ha effettuato.

*Per informazioni sulla tessera ed in caso di malfunzionamento o problematiche relative all'utilizzo contattare il numero verde di Sei Toscana o il "Punto Amico" del Comune di San Giovanni Valdarno.*

## CENTRO DI RACCOLTA

Il **centro di raccolta** è un'area attrezzata e controllata per il conferimento dei rifiuti ingombranti (es. mobili, materassi, porte, articoli di giardino, etc.), rifiuti da apparecchiature elettriche ed elettroniche (es. grandi e piccoli elettrodomestici, giochi elettronici, cellulari, lampadine a risparmio energetico, etc.), toner per stampanti, carta e cartone, batterie, metalli, farmaci, inerti provenienti da piccoli interventi domestici, vetro, sfalci e potature, pneumatici, legno, oli e grassi vegetali e minerali.

## Centro di Raccolta Ponte alle Forche

Via Rodari incrocio con via Gadda

### Orario dal 1 ottobre al 30 aprile

**Lunedì e giovedì:** ore 8.00 - 13.00

**Mercoledì e venerdì:** ore 13.30 - 18.30

**Sabato:** ore 9.30 - 12.30 e 14.30 - 17.30

### Orario dal 1 maggio al 30 settembre

**Lunedì e giovedì:** ore 8.00 - 13.00

**Mercoledì e venerdì:** ore 14.00 - 19.00

**Sabato:** ore 9.30 - 12.30 e 14.30 - 17.30

## SERVIZIO RACCOLTA RIFIUTI INGOMBRANTI

Prenotazione  
telefonica

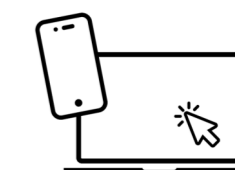


**Prenotazione per email**

Invia una richiesta all'indirizzo  
[ingombranti@seitoscana.it](mailto:ingombranti@seitoscana.it)

**Prenotazione dal sito internet**

Collegati al sito [www.seitoscana.it](http://www.seitoscana.it)



Scarica  
**6APP**



**Prenotazione tramite APP**  
Disponibile gratuitamente  
su **App Store** e **Google Play**

## Stazione ecologica itinerante



La stazione ecologica itinerante è a disposizione dei cittadini per raccogliere particolari tipologie di rifiuto come pile, batterie, farmaci scaduti, olio alimentare esausto, piccoli rifiuti elettrici ed elettronici, lampade a basso consumo, tubi a neon, bombolette spray.

**La stazione ecologica itinerante è presente tutti i sabati dalle 7:30 alle 12:00 in via Rosai e il secondo sabato del mese dalle 14:30 alle 17:30 in viale Giotto.**