



Comune di  
San Giovanni Valdarno



Servizi ecologici integrati Toscana

# guida alla raccolta differenziata

**Comune di San Giovanni Valdarno**

# Le 4R



**RIDUZIONE**  
Produrre  
meno rifiuti



**RIUTILIZZO**  
Usare più volte  
un oggetto  
prima di gettarlo



**RICICLO**  
Trasformare in nuovi  
oggetti i materiali raccolti  
in maniera differenziata,  
dando loro una seconda  
vita



**RECUPERO**  
Il rifiuto diventa  
risorsa per ricavare  
nuova materia  
o energia

## Faccio la Raccolta Differenziata

La raccolta differenziata è il primo importante strumento per il raggiungimento degli obiettivi di riciclo e di recupero indicati dalla normativa vigente e per il completamento del ciclo integrato dei rifiuti. Solo una buona raccolta differenziata, una raccolta differenziata di qualità, apre la strada al riciclo, dando vita a nuovi materiali e consentendo il risparmio di materie prime ed energia.

**Sei Card**, l'eco-tessera  
abbinata all'utenza TARI  
per i servizi integrati  
di **raccolta rifiuti del tuo Comune**

La **6 Card** consente l'accesso alle strutture ed ai contenitori stradali posizionati sul territorio per effettuare una corretta raccolta differenziata. Con la tessera si associa ogni conferimento all'utenza che lo ha effettuato, avviando una nuova modalità di gestione che consentirà al comune di introdurre anche una **tariffazione legata all'effettiva produzione di rifiuti**.

*Per informazioni sulla tessera ed in caso di malfunzionamento o problematiche relative all'utilizzo contattare il numero verde di Sei Toscana o il "Punto Amico" del Comune di San Giovanni Valdarno.*



# Carta e cartone



Giornali e riviste, Libri, Quaderni, Buste, Fogli, Scatole, Cartone a pezzi, Cartoncini di ogni tipo, Documentazioni di archivi, Registri, Schede, Tabulati, Sacchetti di carta, Volantini pieghevoli e pubblicitari, Fascette in cartoncino



## Dove

Contenitori stradali con coperchio blu.  
**Accesso con 6 Card**

## Consigli

Svuota e schiaccia gli scatoloni. Togli il cellophane dalle riviste. Elimina nastri adesivi ed altri materiali non cellullosici.

## La loro destinazione

La carta e il cartone vengono trasportati in impianti presenti sul territorio e subiscono una prima selezione per poi essere confezionati in balle omogenee da avviare a riciclo nelle cartiere. Con la carta riciclata si produce nuova carta senza abbattere alberi e con un notevole risparmio di risorse.



*In Toscana vengono raccolti circa 74 kg all'anno di carta e cartone per ogni abitante. Oltre l'80% degli imballaggi cellullosici in Italia viene prodotto con cartone riciclato.*

# Organico



Scarti alimentari, Alimenti deteriorati, Piccoli ossi, Gusci d'uovo, Fondi di tè o caffè, Fiori ed erba secca, Stoviglie compostabili, Fogliame e piccole potature, Paglia, Segatura, Ceneri di legna fredde, Tappi di sughero, Shoppers compostabili



Ossi di grandi dimensioni, Oggetti in tessuto o pelle, Lettiere di animali domestici, Pannolini non compostabili, Oli vegetali, Inerti, Legno verniciato e/o trattato



*Il 35% dei rifiuti prodotti è costituito dalla frazione organica. Gli scarti di cucina e le piccole potature possono essere raccolti anche nelle compostiere domestiche, che riproducono in forma controllata e accelerata i processi naturali di trasformazione della materia organica in ammendante da utilizzare come nutriente per il terreno.*

## Dove

Contenitori stradali con coperchio marrone.  
**Accesso con 6 Card**

## Consigli

Le stoviglie usa e getta in mater-bi si possono gettare nell'organico insieme ai residui di cibo. Le ceneri del camino devono raffreddarsi per almeno 48 ore prima di essere buttate nel contenitore. I rifiuti organici vanno conferiti nei bidoncini o nei cassonetti stradali in sacchetti compostabili ben chiusi.

## La loro destinazione

I rifiuti organici vengono trasportati negli impianti di compostaggio presenti sul territorio, triturati, miscelati e sottoposti a processi di maturazione per poi essere trasformati in compost, un ammendante da utilizzare anche in agricoltura biologica.

# Multimateriale

Vetro, plastica, alluminio e poliacoppiati



Piatti e bicchieri di plastica privi di residui organici, Bottiglie e contenitori in plastica con la scritta pet, pe, pvc, pp-ps, Vaschette in pvc, polistirolo e alluminio (es: contenitori di uova, di carne o di verdure), Lattine e Scatolette in acciaio e alluminio, Cellophane (es. sacchetti di pasta e delle merendine), Shoppers in plastica, Tubetti vuoti (alimentari e cosmetici), Retine per verdure, Contenitori per bevande ed alimenti in materiale poliacoppiato (es: tetrapak, purepak), Bombolette spray vuote (es: panna, deodorante, lacche), Contenitori vuoti di prodotti per l'igiene personale e della casa, Sacchetti di patatine, Imballaggi di prodotti surgelati, Confezioni rigide/flessibili per alimenti in genere (es: affettati, formaggi, frutta e verdura), Contenitori per yogurt e dessert, Film e pellicole, Buste per il confezionamento di capi di abbigliamento, Blister e contenitori rigidi sagomati (es: contenitori di articoli da cancelleria, di pile, di prodotti informatici), Tappi a corona, Capsule per bottiglie, Bottiglie in vetro, Vasetti e barattoli in vetro.



Ceramica (es: piatti, tazze), Rifiuti da medicazione, Beni durevoli in plastica (es: elettrodomestici, casalinghi, complementi d'arredo), Giocattoli, Posate in plastica e metallo, Videocassette, CD e DVD, Articoli per l'edilizia, Barattoli per colle, vernici e solventi, Grucce appendiabiti, Borse e zainetti, Cartellette, Portadocumenti, Componentistica ed accessori auto, Imballaggi con evidenti residui del contenuto (rifiuto pericoloso, non pericoloso e putrescibile), Oggetti in terracotta, Barattoli che contenevano prodotti tossici e infiammabili, Lampadine, Sacchetti biodegradabili, Teglie in pirex, Oggetti in cristallo, Specchi.



## Dove

Campane stradali di colore verde.

Contenitori stradali con coperchio verde. **Accesso con 6 Card**

## Consigli

Schiaccia e svuota sempre i contenitori. Elimina i residui organici da vaschette, barattoli e piatti di plastica prima di buttarli. I cartoni per bevande ed alimenti in poliacoppiato si raccolgono con il multimateriale: schiaccia prima di conferirli.

Fai attenzione a non conferire oggetti in cristallo, pirex o ceramica: piccoli frammenti di questi materiali potrebbero vanificare il riciclo.



Grazie al continuo sviluppo di nuove tecnologie è possibile realizzare bottiglie in PET con il 50% di materiale riciclato. L'alluminio può essere riciclato al 100% e riutilizzato all'infinito per dare vita ogni volta a nuovi prodotti: circa il 90% dell'alluminio prodotto nel nostro Paese proviene dal riciclo. In Toscana viene raccolto in maniera differenziata oltre il 70% delle bottiglie e dei vasetti in vetro immessi al consumo.

## La loro destinazione

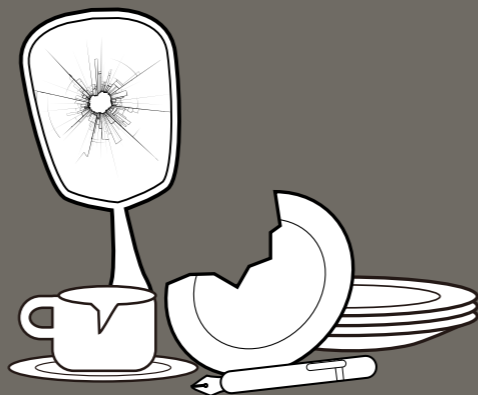
Gli imballaggi in plastica, alluminio, vetro e poliacoppiati vengono trasportati in impianti di selezione presenti sul territorio che, tramite processi sia manuali che meccanici, separano i vari materiali per tipologia, formando poi delle balle omogenee. Il materiale così separato viene poi avviato a riciclo presso industrie specializzate. Con la plastica riciclata si producono arredi urbani, casalinghi, pellicole, oggetti per l'edilizia, indumenti, ecc. Con l'alluminio riciclato si fanno nuovi oggetti come caffettiere, biciclette, contenitori, ecc. Dai poliacoppiati si rimuove la parte esterna cellulosa che viene riciclata nelle cartiere e, con la restante parte in alluminio e plastica, si ottiene un nuovo materiale molto resistente per la produzione di nuovi oggetti.

Il rottame di vetro viene fuso nei forni delle vetrerie ottenendo nuove bottiglie e nuovi vasetti.

# Indifferenziato



Ceramica, Piatti e bicchieri di carta, Carta accoppiata con altri materiali, Ossi di grandi dimensioni, Lettiere di animali, Pannolini non compostabili, Videocassette, CD e DVD, Specchi, Pellicole fotografiche, Penne, Pennarelli, Astucci, Zainetti, Sacchi per aspirapolvere, Spazzole e spazzolini, Stracci, Spugne, Trucchi, In genere tutto ciò che non può essere riciclato



## Dove

Contentori stradali con calotta grigia a controllo volumetrico. **Accesso con 6 Card**

## Consigli

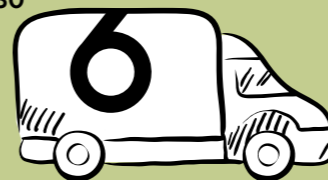
Conferisci i rifiuti in sacchi ben chiusi dalla capacità di massimo 22 litri (equivalenti ad una comune borsa shopper). Conferisci nell'indifferenziato solo ciò che effettivamente non si può riciclare

## La loro destinazione

I rifiuti indifferenziati vengono trasportati in impianti dislocati sul territorio per il loro trattamento. Qui i rifiuti vengono vagliati in modo da separare la parte umida dalla parte secca. La parte umida viene stabilizzata per essere riutilizzata come materia prima seconda. La parte secca viene avviata a recupero energetico

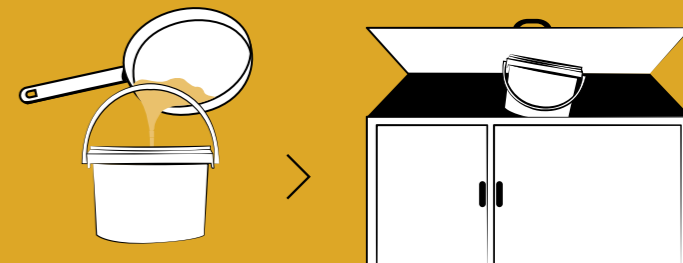
# Stazione informativa mobile

Ogni primo, secondo, terzo e quarto sabato del mese **dalle 7:30 alle 11:30** in via Rosai



# Olio alimentare esausto

L'olio alimentare esausto (quello utilizzato in cucina) può essere conferito, oltre che al **centro di raccolta**, anche nell'apposito punto di raccolta che si trova presso il **Supermercato COOP** di San Giovanni Valdarno



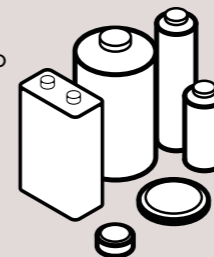
Farmaci, Pile, Rifiuti speciali tossici o nocivi etichettati con i simboli t/f, Calcinacci, Pneumatici, Termometri, Estintori, Bombole del Gas, Oli esausti, Rifiuti di grosse dimensioni, Elettrodomestici



*L'obiettivo della Regione Toscana è di raggiungere il 70% di raccolta differenziata entro il 2020. Ridurre i rifiuti indifferenziati porta a risparmi sia in termini ambientali che di costi per lo smaltimento finale.*

# Pile esauste

Pile ed accumulatori esausti contengono sostanze che possono inquinare l'ambiente. Utilizza gli appositi contenitori per raccogliarli in maniera corretta o portali al centro di raccolta del tuo Comune



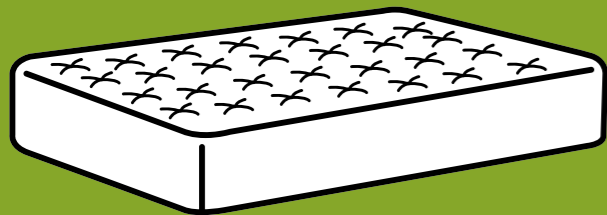
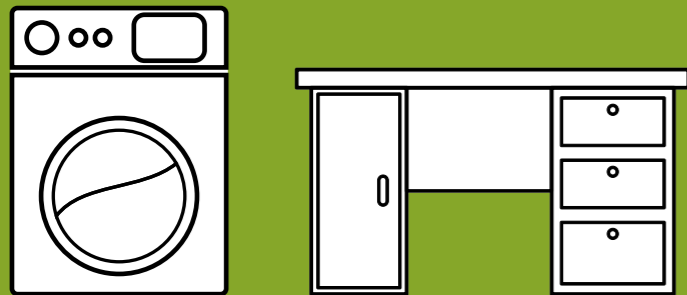
# Farmaci scaduti

I medicinali scaduti contengono sostanze che possono inquinare l'ambiente. Utilizza gli appositi contenitori per raccogliarli in maniera corretta o portali al centro di raccolta del tuo Comune



Ogni dubbio o ulteriori informazioni sui materiali e la loro destinazione differenziata, può essere verificata e ricontrollata sul sito internet di SeiToscana ([www.seitoscana.it](http://www.seitoscana.it)) alla voce **DIZIONARIO DEI RIFIUTI**

# Centro di Raccolta



Il **centro di raccolta** è un'area attrezzata e controllata per il conferimento dei rifiuti ingombranti (es: mobili, materassi, porte, articoli da giardino, ecc.), rifiuti da apparecchiature elettriche ed elettroniche (es: grandi e piccoli elettrodomestici, giochi elettronici, cellulari, lampadine a risparmio energetico, ecc.), toner per stampanti, carta e cartone, batterie, metalli, farmaci, inerti provenienti da piccoli interventi domestici, vetro, sfalci e potature, pneumatici, legno, oli e grassi vegetali e minerali.

## Orari di apertura Centro di raccolta Ponte alle Forche

via Rodari incrocio con via Gadda

**Orario dal 1 ottobre al 30 aprile**  
lunedì e giovedì dalle 8:00 alle 13:00  
mercoledì e venerdì dalle 13:30 alle 18:30  
sabato dalle 9:30 alle 12:30 e dalle 14:30 alle 17:30

**Orario dal 1 maggio al 30 settembre**  
lunedì e giovedì dalle 8:00 alle 13:00  
mercoledì e venerdì dalle 14:00 alle 19:00  
sabato dalle 9:30 alle 12:30 e dalle 14:30 alle 17:30

[www.seitoscana.it/centri-di-raccolta](http://www.seitoscana.it/centri-di-raccolta)

# Ritiro ingombranti a domicilio



Abbandonare i rifiuti su suolo pubblico o vicino ai cassonetti, oltre ad essere una **pratica incivile e irrispettosa nei confronti dell'ambiente e dei propri concittadini**, è un'azione perseguibile per legge e può essere punita attraverso **sanzioni amministrative**. Oltre a portare i rifiuti presso i centri di raccolta o le stazioni ecologiche, **è possibile disfarsi dei rifiuti ingombranti e di sfalci e potature** chiamando il numero verde

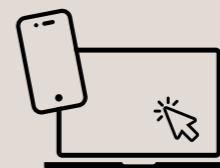
di Sei Toscana – 800127484, attivo dal lunedì al giovedì dalle 9 alle 13 e dalle 13.30 alle 17. Il venerdì dalle 9 alle 13. È possibile effettuare la prenotazione del ritiro anche compilando il modulo on line sul sito di Sei Toscana oppure scrivendo una mail di richiesta all'indirizzo: [ingombranti@seitoscana.it](mailto:ingombranti@seitoscana.it).

## Prenotazione telefonica

Numero Verde  
**800-127484**

**Dal lunedì al giovedì**  
dalle 9:00 alle 13:00  
e dalle 13:30 alle 17:00  
**Il venerdì**  
dalle 9:00 alle 13:00

## Prenotazione dal sito internet



Collegati al sito  
[www.seitoscana.it](http://www.seitoscana.it)

## Prenotazione per email



Invia una email  
di richiesta all'indirizzo  
[ingombranti@seitoscana.it](mailto:ingombranti@seitoscana.it)



Servizi ecologici integrati **Toscana**



**atorifiuti**  
TOSCANA SUD

Servizi ecologici integrati **Toscana Srl**  
via Simone Martini, 57 53100 Siena  
T. 0577 1524435 F. 0577 1524439

[www.seitoscana.it](http://www.seitoscana.it)